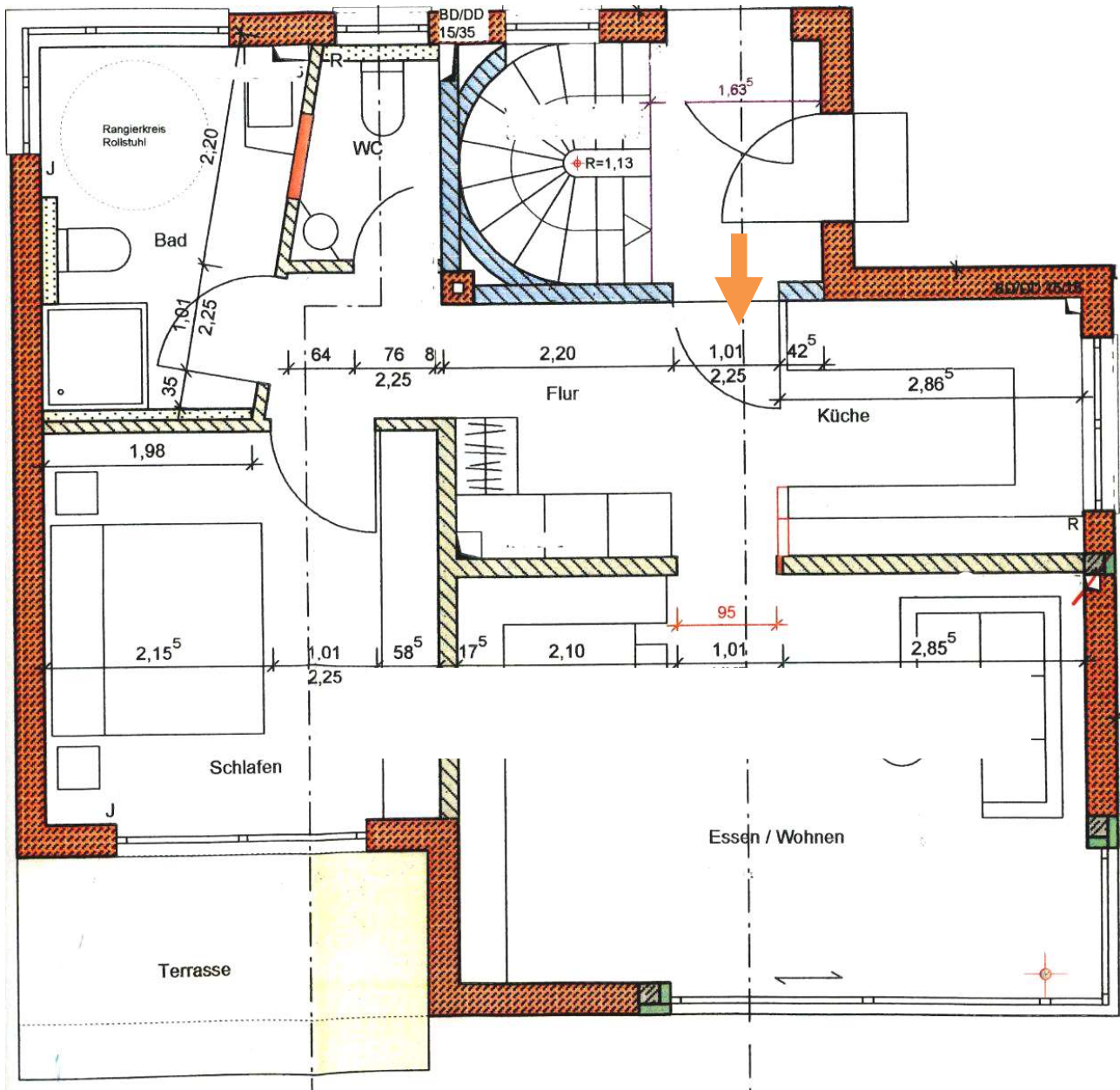
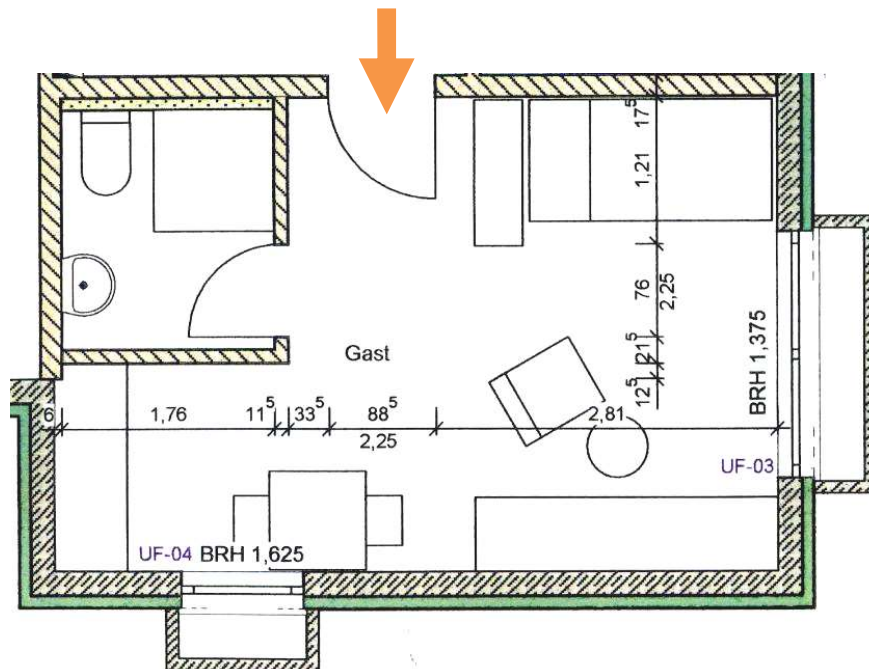


VM.339 - Interne Objektnummer
 Grundriss Erdgeschoss ... 2 ½ Zi. Whg. plus Gästezimmer
 70839 Gerlingen





Wohnflächenberechnung

Treppe	3,20 m ²
Küche	6,21 m ²
Flur	9,99 m ²
Bad	7,76 m ²
WC	2,43 m ²
Schlafen	13,68 m ²
Wohnen und Essen	23,57 m ²
Terrasse (überdacht; Balkon)	3,51 m ²
Gastraum UG	21,53 m ²

Wohnung EG: 91,87 m²