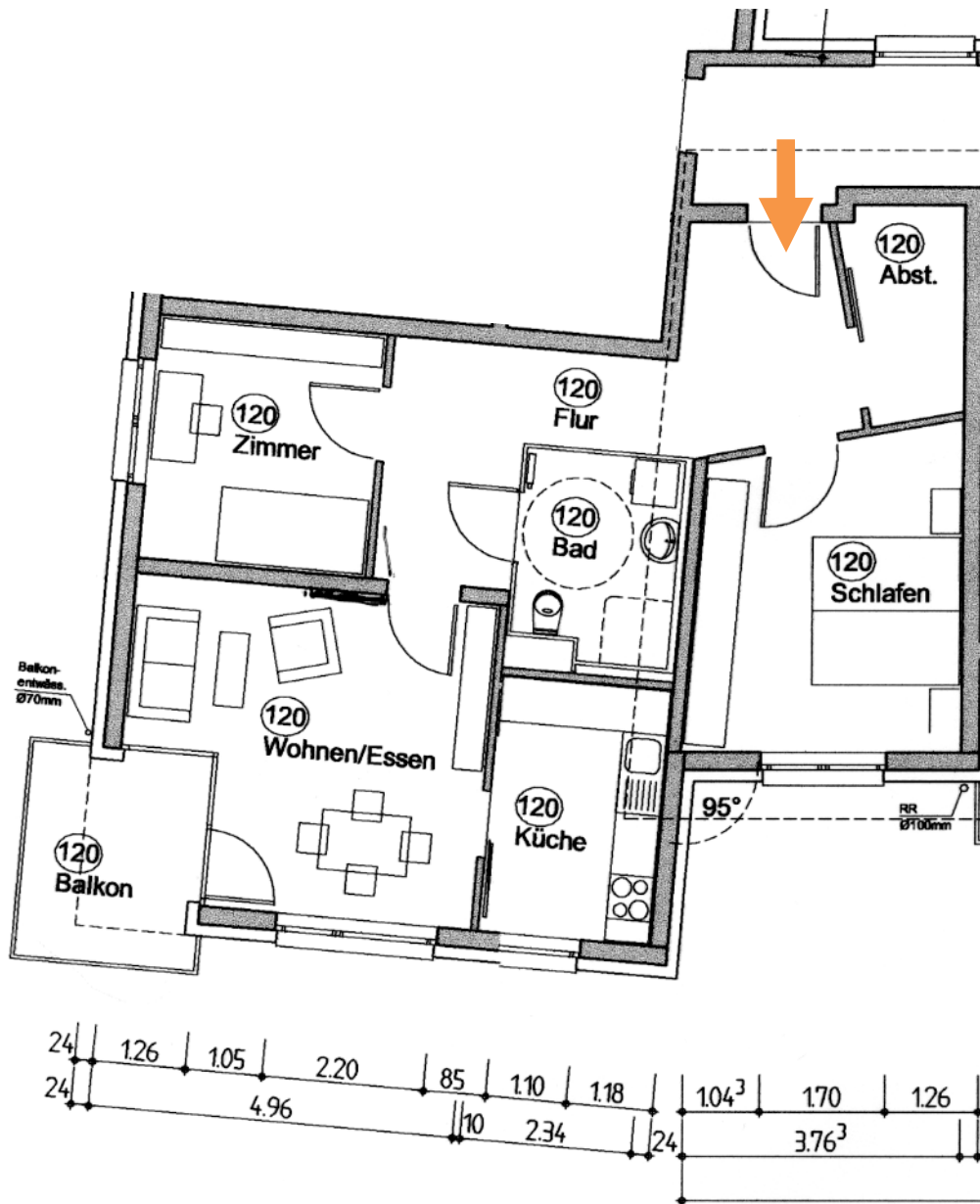


VM.331 - Interne Objekt Nummer \*\*\* Grundriss \*\*\* 3 Zimmer Wohnung \*\*\* 71254 Ditzingen-Hirschlanden



VM.331 – Grundriss

VM.331 - Interne Objektnummer \*\*\* Wohnflächenberechnung \*\*\* 3 Zimmer Wohnung \*\*\* 71254 Ditzingen-Hirschlanden

**Wohnflächenberechnung nach WoFIV****Wohnung 120 / 2.OG**

Flur	$1,98 \times 1,87 + 4,02 \times 1,28 + 2,35 \times 1,01 + 1,99 \times 2,13 =$	15,46 m <sup>2</sup>
Bad / WC		5,68 m <sup>2</sup>
Küche	$3,47 \times 2,32 =$	8,05 m <sup>2</sup>
Abstellraum	$2,65 \times 1,48 + 1,47 \times 0,24 =$	4,27 m <sup>2</sup>
Wohnen / Essen	$4,94 \times 2,26 + 3,58 \times 2,12 =$	18,75 m <sup>2</sup>
Schlafen	$4,18 \times 3,61 =$	15,09 m <sup>2</sup>
Zimmer	$3,08 \times 3,27 =$	10,07 m <sup>2</sup>
Balkon	$2,74 \times 2,29 + 0,79 \times 0,16 \times 0,48 \times 0,16 = \quad 6,48 \times 0,25 =$	1,62 m <sup>2</sup>
<hr/> <b>Wohnfläche Wohnung 120</b>		<b>78,99 m<sup>2</sup></b>
<hr/> <hr/>		

VM.331 – Wohnflächenberechnung