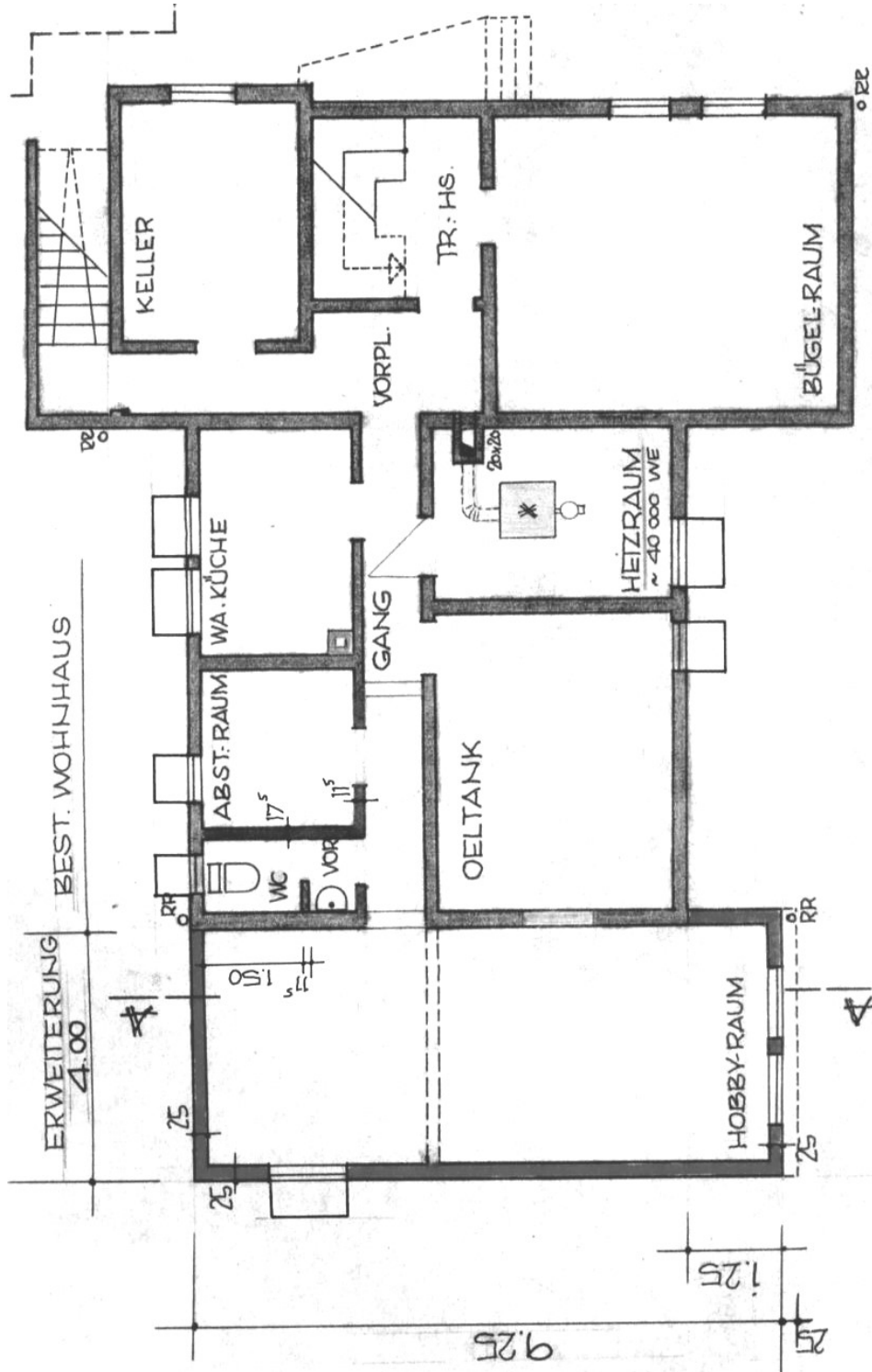
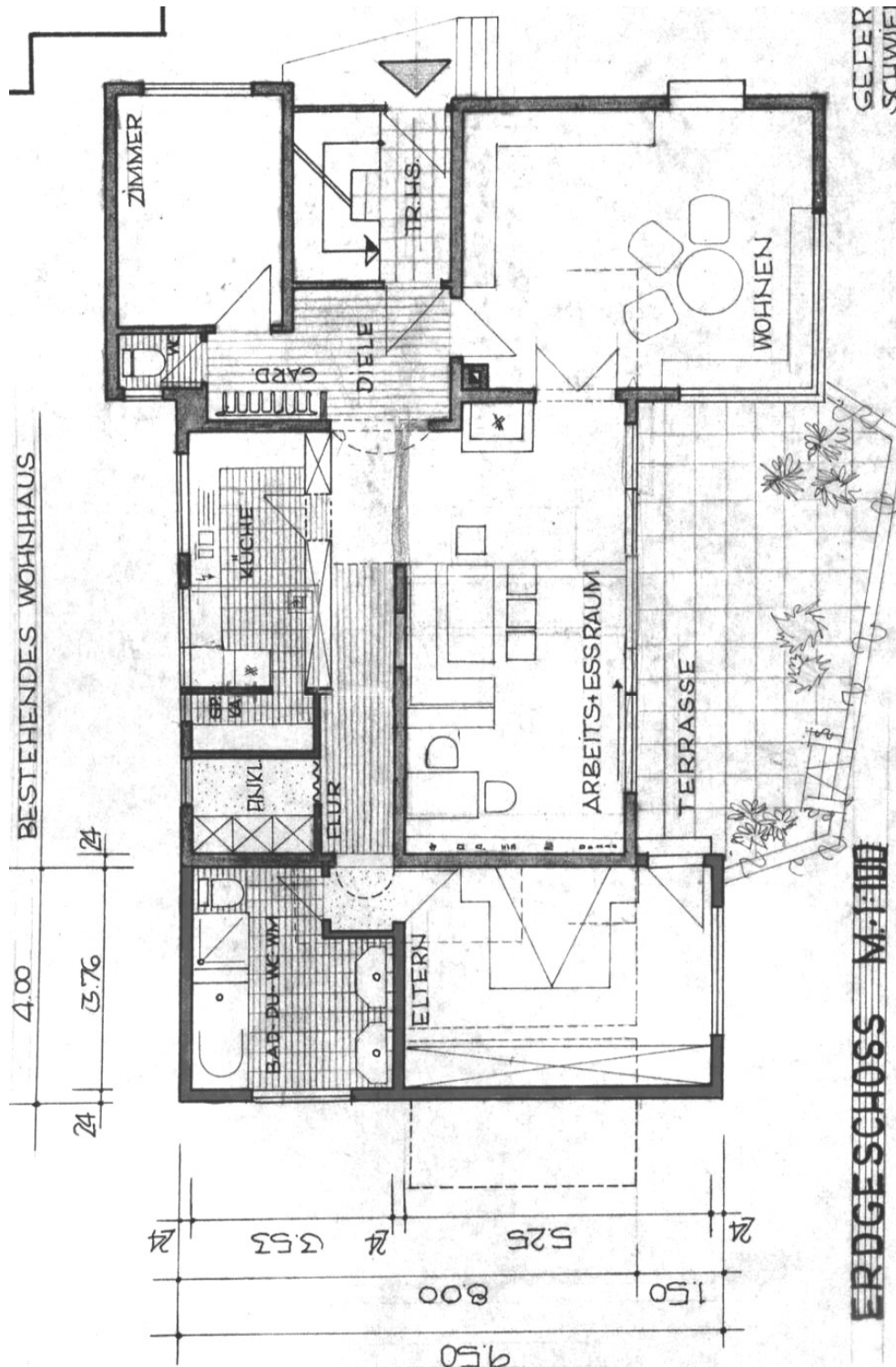


GH.854 - Interne Objekt Nummer ••• 2 FH ••• 71701 Schwieberdingen  
Grundriss Untergeschoss

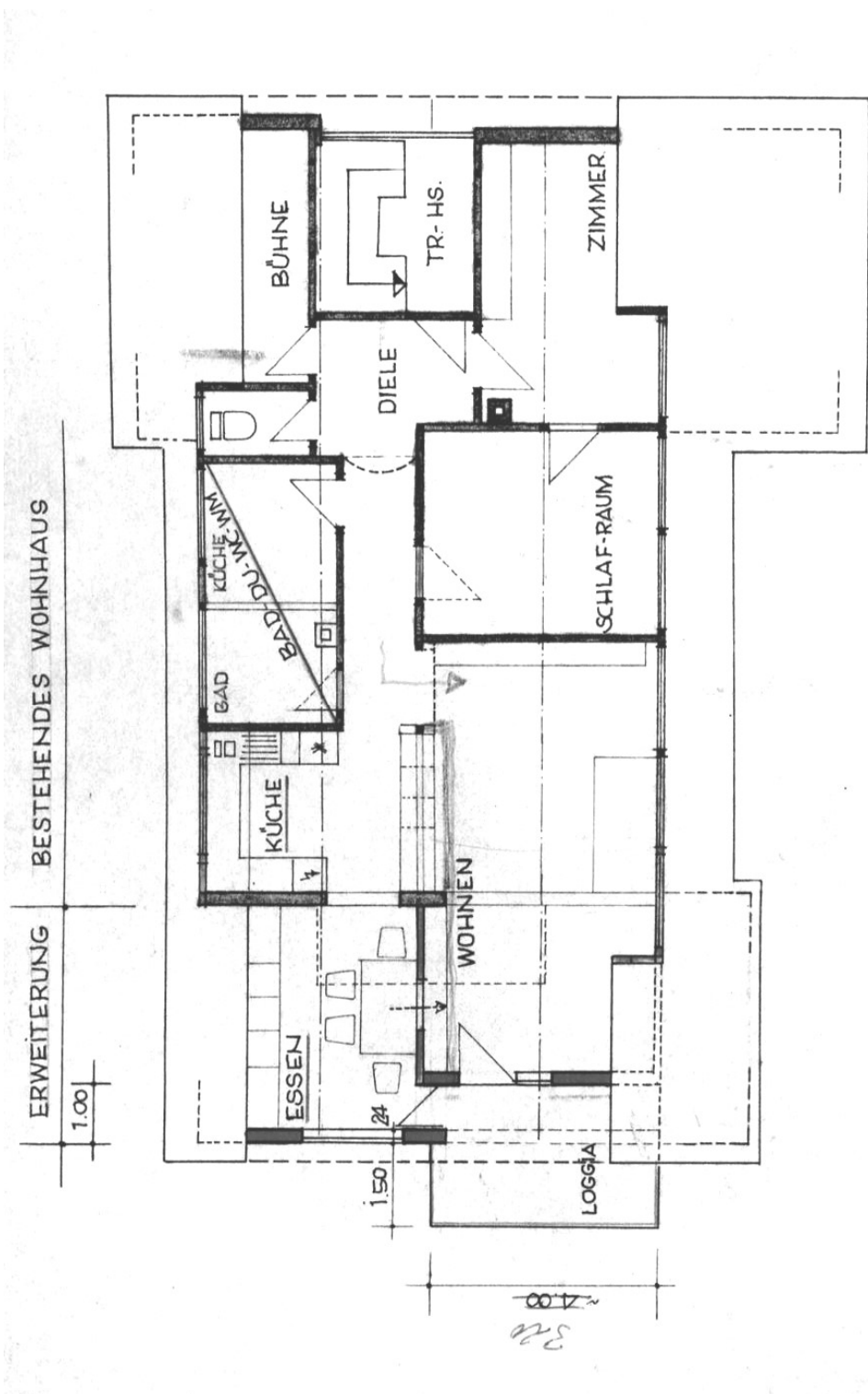


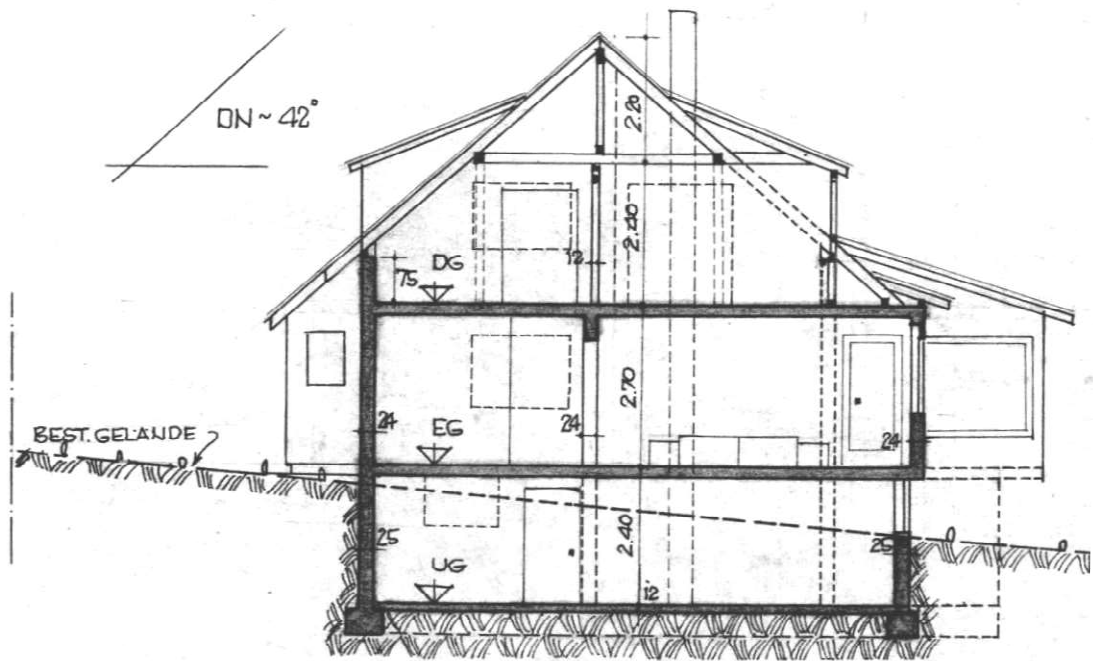
GH.854 - Interne Objekt Nummer ••• 2 FH ••• 71701 Schwieberdingen  
 Grundriss Erdgeschoss



GH.854 - Interne Objekt Nummer ••• 2 FH ••• 71701 Schwieberdingen

Grundriss Dachgeschoss





Wohnflächenberechnung

Wohn- und Nutzflächenberechnung nach DIN 283

EG.-Altbau

Wohnzimmer	1 x 4,75 x 6,00 m	= 28,50 qm
Arbeits + Essraum	1 x 3,75 x 7,75 m	= 29,06 qm
Zimmer	1 x 2,90 x 4,00 m	= 11,60 qm
WC	1 x 0,90 x 1,50 m	= 1,35 qm
Garderobe	1 x 1,50 x 1,50 m	= 2,25 qm
Diele	1 x 2,25 x 2,70 m	= 6,08 qm
Flur	1 x 1,20 x 7,65 m	= 9,18 qm
Garderobe	1 x 1,65 x 2,15 m	= 3,55 qm
Speise-Kammer	1 x 1,00 x 2,15 m	= 2,15 qm
Küche	1 x 2,00 x 4,35 m	= 8,70 qm
<b>EG.-Altbau</b>		<b>= 102,42 qm</b>

EG.-Neubau

Eltern-Schl.-Zimmer	1 x 3,76 x 5,25 m	= 19,74 qm
Bad/Du./WC/WB.	1 x 3,76 x 3,55 m	= 13,27 qm
Vorplatz	1 x 1,10 x 1,10 m	= 1,21 qm
<b>EG.-Neubau</b>		<b>= 34,22 qm</b>
<b>EG.-Altbau</b>		<b>= 102,42 qm</b>
<b>EG.-Altbau-Neubau zusammen</b>		<b>= 136,64 qm</b>
./. Kamin	1 x 0,50 x 0,70 m	= 0,35 qm
		= 136,29 qm
./. 3/8 Putz		= 4,09 qm
<b>Reine Wohnfläche EG.-Altbau-Neubau</b>		<b>= 132,20 m</b>

UG.-Altbau

Wohnzimmer	1 x 2,75 x 4,25 m	
+	1/2 x 4,25 x 1,25 m	= 14,35 qm
Schlafzimmer	1 x 3,40 x 2,60 m	
+	1/2 x 3,40 x 1,25 m	= 10,97 qm
Küche	1 x 2,50 x 2,50 m	
+	1/2 x 2,50 x 1,25 m	= 7,81 qm
Bad/Du./WC/WB.	1 x 1,00 x 4,40 m	
+	1/2 x 4,40 x 1,25 m	= 7,15 qm
WC	1 x 1,10 x 1,80 m	= 1,98 qm
Flur	1 x 1,25 x 4,70 m	= 5,88 qm
Diele	1 x 1,75 x 2,70 m	= 4,73 qm
+	1 x 0,50 x 1,70 m	= 0,85 qm
Zimmer	1 x 1,70 x 4,70 m	
+	1/2 x 1,25 x 4,70 m	= 10,93 qm
<b>UG.-Altbau</b>		<b>= 64,65 qm</b>

UG.-Neubau

Wohnzimmer	1 x 2,60 x 2,80 m	
+	1/2 x 1,25 x 2,80 m	= 9,03 qm
Esszimmer	1 x 2,40 x 3,76 m	
+	1/2 x 1,25 x 3,76 m	= 11,37 qm
Loggia	1/2 x 4,00 x 2,50 m	= 5,00 qm
<b>UG.-Neubau</b>		<b>= 25,40 qm</b>
<b>UG.-Altbau</b>		<b>= 64,65 qm</b>
<b>UG.-Altbau-Neubau zusammen</b>		<b>= 90,05 qm</b>
./. Kamin	1 x 0,50 x 0,70 m	= 0,35 qm
		= 89,70 qm
./. 3/8 Putz		= 2,69 qm
<b>Reine Wohnfläche UG.-Altbau-Neubau</b>		<b>= 87,01 qm</b>

Zusammenstellung der Wohnflächen

Reine Wohnfläche EG.-Altbau-Neubau	= 132,20 qm
Reine Wohnfläche UG.-Altbau-Neubau	= 87,01 qm
<b>Gesamtwohnfläche</b>	<b>= 219,21 qm</b>